

Console de pilotage et statistiques pour Delford série 8xxx

Révision 01 du 21 Janvier 2009

par David ZOLLI

Table des matières

1) Matériel.....	2
2) Logiciels.....	3
a) L'interface de pilotage.....	3
b) L'interface statistique.....	4
3) Données brutes.....	5
4) Limitations.....	5



La Rochelle Innovation

Tél. (33) 546 569 940 - Fax (33) 546 568 903 - info@lr-i.com
RCS : La Rochelle 479 943 128 00029 - NAF : 6201Z

Page 1 sur 5



1) Matériel

Le matériel se compose d'un écran tactile de 10.5" relié au Delford 8xxx par une liaison série RS232 (fournie). Cette console est spécialement conçue pour l'industrie : elle ne comporte aucune pièce mobile (pas de ventilateur, disque dur SSD, etc..) et est étanche en façade. Elle peut être montée encastrée dans un équipement existant ou dans un caisson (monté en usine). L'alimentation électrique peut se faire via le Delford 8xxx ou avec un adaptateur secteur fourni.



Pour la consultation des données, la console doit être relié au réseau de l'utilisateur : il est donc nécessaire d'avoir une liaison ethernet RJ45 à proximité de l'emplacement choisi.



La Rochelle Innovation

Tél. (33) 546 569 940 - Fax (33) 546 568 903 - info@lr-i.com
RCS : La Rochelle 479 943 128 00029 - NAF : 6201Z

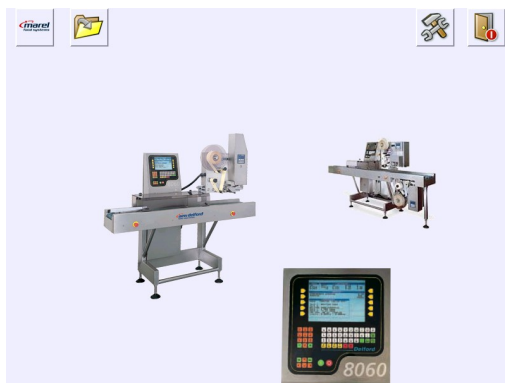
Page 2 sur 5



2) Logiciels

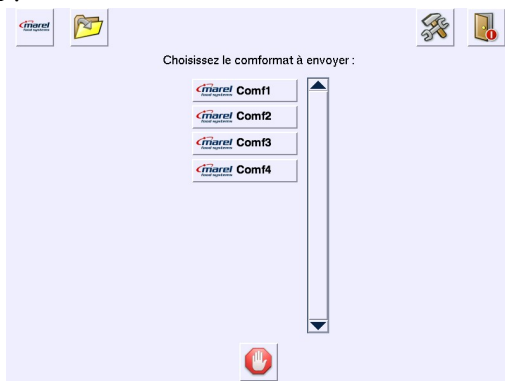
La partie logicielle se décompose en deux éléments bien distincts : l'interface de pilotage et l'interface statistique.

a) L'interface de pilotage

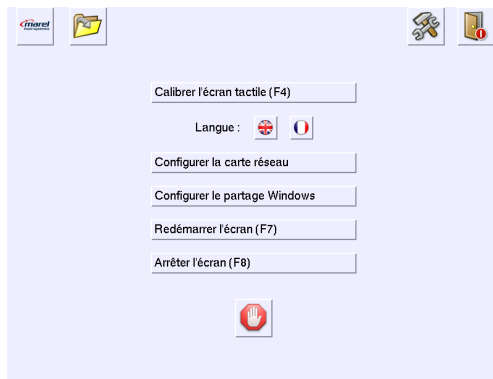


C'est la partie du logiciel qui est visible sur la console. Elle permet :

- de choisir le comformat à utiliser :



- de configurer la console :



- de renseigner la DLC
- de renseigner un numéro de lot
- etc..



La Rochelle Innovation

La Rochelle Innovation

Tél. (33) 546 569 940 - Fax (33) 546 568 903 - info@lr-i.com
RCS : La Rochelle 479 943 128 00029 - NAF : 6201Z

Page 3 sur 5

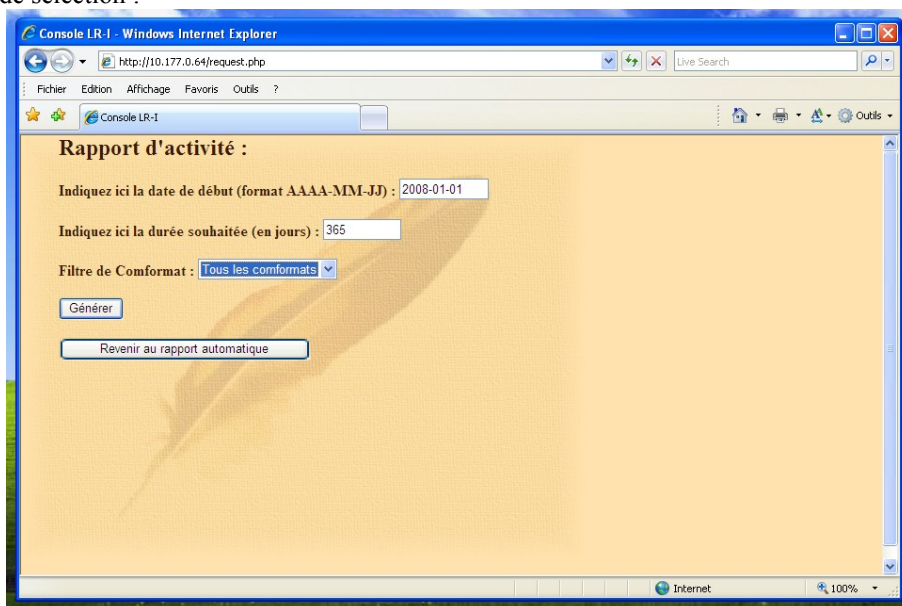


La Rochelle Innovation

b) L'interface statistique

Cette interface est accessible avec un simple navigateur (internet explorer, firefox, safari, etc..) en pointant vers l'adresse IP de la console (indiquée sur la page de configuration de la carte réseau). Cette interface est écrite en PHP et utilise les données stockée dans la base de données SQLite alimentée par l'interface de pilotage. Par défaut, l'interface statistique se compose de 2 pages :

- le formulaire de sélection :



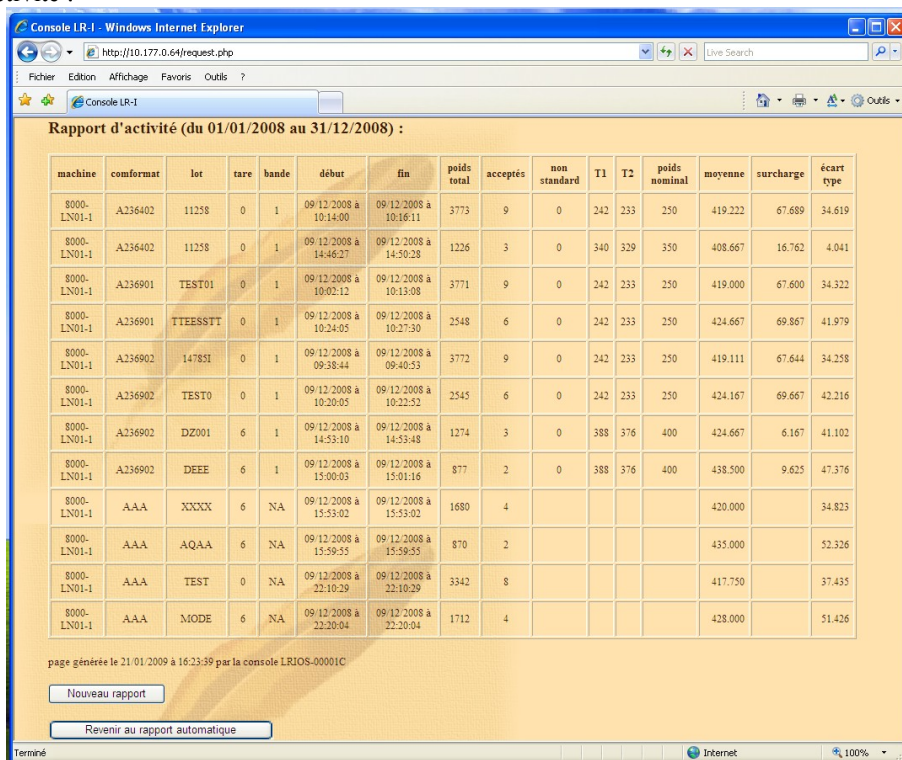
Rapport d'activité :

Indiquez ici la date de début (format AAAA-MM-JJ) :

Indiquez ici la durée souhaitée (en jours) :

Filtre de Conformat :

- le rapport d'activité :



Rapport d'activité (du 01/01/2008 au 31/12/2008) :

machine	conformat	lot	tare	bande	début	fin	poids total	acceptés	non standard	T1	T2	poids nominal	moyenne	surcharge	écart type
8000-LN01-1	A236402	11258	0	1	09/12/2008 à 10:14:00	09/12/2008 à 10:16:11	3773	9	0	242	233	250	419.222	67.689	34.619
8000-LN01-1	A236402	11258	0	1	09/12/2008 à 14:46:27	09/12/2008 à 14:50:28	1226	3	0	340	329	350	408.667	16.762	4.041
8000-LN01-1	A236901	TEST01	0	1	09/12/2008 à 10:02:12	09/12/2008 à 10:15:08	3771	9	0	242	233	250	419.000	67.600	34.322
8000-LN01-1	A236901	TTEESST1	0	1	09/12/2008 à 10:24:05	09/12/2008 à 10:27:30	2548	6	0	242	233	250	424.667	69.867	41.979
8000-LN01-1	A236902	1478SI	0	1	09/12/2008 à 09:38:44	09/12/2008 à 09:40:53	3772	9	0	242	233	250	419.111	67.644	34.258
8000-LN01-1	A236902	TEST0	0	1	09/12/2008 à 10:20:05	09/12/2008 à 10:22:52	2545	6	0	242	233	250	424.167	69.667	42.216
8000-LN01-1	A236902	DZ001	6	1	09/12/2008 à 14:53:10	09/12/2008 à 14:53:48	1274	3	0	388	376	400	424.667	6.167	41.102
8000-LN01-1	A236902	DEEE	6	1	09/12/2008 à 15:00:03	09/12/2008 à 15:01:16	877	2	0	388	376	400	438.500	9.625	47.376
8000-LN01-1	AAA	XXXX	6	NA	09/12/2008 à 15:53:02	09/12/2008 à 15:53:02	1680	4					420.000		34.823
8000-LN01-1	AAA	AQAA	6	NA	09/12/2008 à 15:59:55	09/12/2008 à 15:59:55	870	2					435.000		52.326
8000-LN01-1	AAA	TEST	0	NA	09/12/2008 à 22:10:29	09/12/2008 à 22:10:29	3342	8					417.750		37.435
8000-LN01-1	AAA	MODE	6	NA	09/12/2008 à 22:20:04	09/12/2008 à 22:20:04	1712	4					428.000		51.426

page générée le 21/01/2009 à 16:23:39 par la console LRJOS-00001C

Quiconque ayant des notions de PHP pourra facilement modifier ou rajouter des pages à cette interface pour adapter le résultat à ses besoins.



La Rochelle Innovation

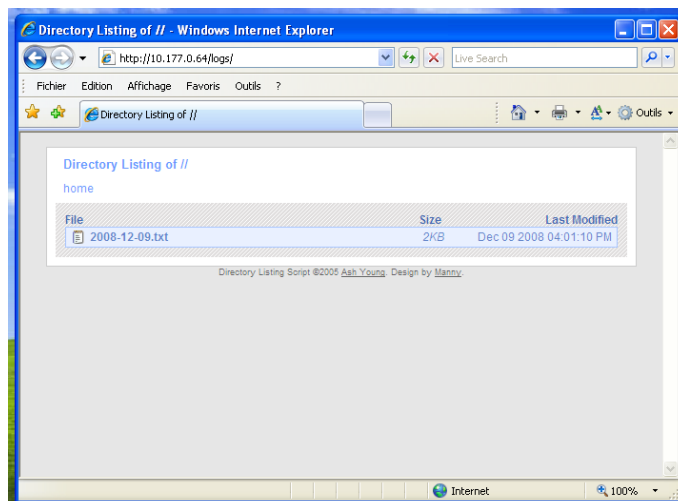
Tél. (33) 546 569 940 - Fax (33) 546 568 903 - info@lr-i.com
RCS : La Rochelle 479 943 128 00029 - NAF : 6201Z

Page 4 sur 5

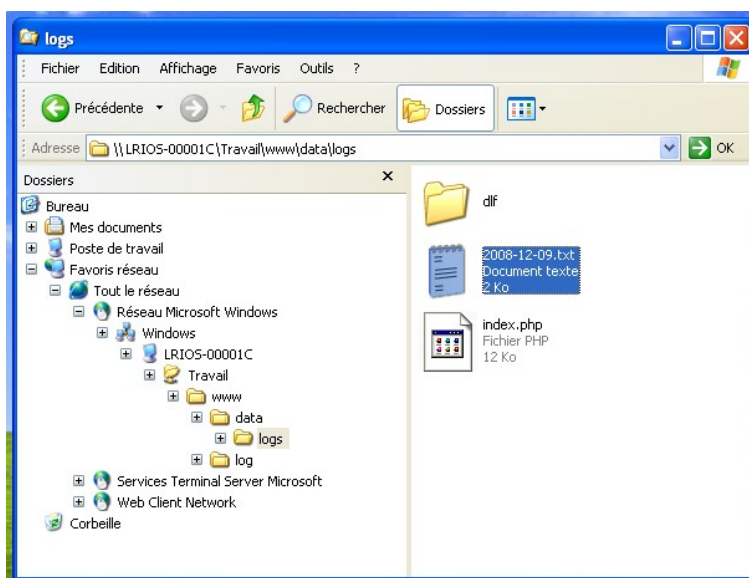


3) Données brutes

Pour plus de sécurité, les rapports sont également disponibles au format brut (texte sans modifications) via le navigateur :



Ces fichiers (comme toutes les autres données de la console) sont également accessibles via le voisinage réseau de Windows :



4) Limitations

La console ne pourra pas générer de statistiques autres que celles fournies par les données du Delford 8xxx ou calculable avec ces données. Actuellement, ces données sont (au mieux) : MACHINE, COMFORMAT, BANDE, CANAL, CODELOT, SIMPLE, PMAX, PCIBLE, PNOMINAL, T1, T2, TARE, ECHANTILLON, ACCEPTE, NONSTANDARD, POIDSTOTAL, MOYENNE, SOMMECARRÉ, ECARTTYPE (voir avec le service technique de Delford pour le descriptif exact de ces valeurs).



La Rochelle Innovation

Tél. (33) 546 569 940 - Fax (33) 546 568 903 - info@lr-i.com
RCS : La Rochelle 479 943 128 00029 - NAF : 6201Z

Page 5 sur 5

